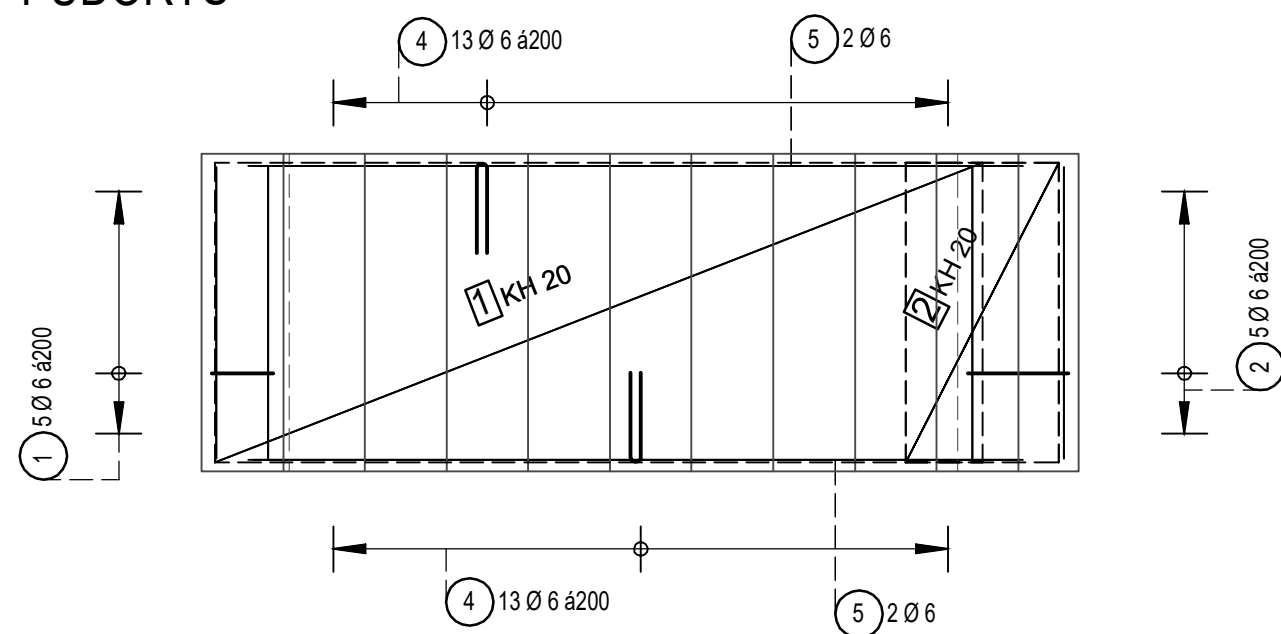


PŮDORYS



Výřezy sítí

1*KH 20	
1	3000/990
1	3000/990

1*KH 20	
2	595/990
2	595/990

Kusů	Označení	Brutto[kg]
2	KH 20	36.40
2	Součet	36.40

Výkaz výztuže včetně tvaru prutů

Pol.	Ks	Ø [mm]	Jednotl. délka [m]	Třída oceli	Tvar prutu s popisem (bez měřítka)	Celková délka [m]	Hmotnost [kg]
1	5	6	1.22	B500B		6.10	1.35
2	7	6	1.48	B500B		10.36	2.30
3	8	6	0.97	B500B		7.76	1.72
4	26	6	0.67	B500B		17.42	3.87
5	4	6	3.01	B500B		12.04	2.67

B500B 11.91
11.91

POZNÁMKY:

- NAVRŽENO DLE EN 1992-1-1 A ČSN EN 206-1
- UVÁDĚNÉ KÓTY JSOU VZTAŽENY K VNĚJŠÍM LÍCŮM PRUTŮ, CELKOVÉ DÉLKY VLOŽEK JSOU STŘIŽNÉ DÉLKY
- NEZNAČENÉ ÚHLY OHYBŮ JSOU 45°, 90° resp. 180°
- MIN. PŘESAHI VÝZTUŽE PŘI STYKOVÁNÍ ØB8-500mm, ØB10-600mm, ØB12-700mm, ØB14-850mm, ØB16-1000mm

BETON: C25/30 XC1
VÝZTUŽ: B500B
KRYTÍ: 30mm

Měřítko : 1:25	Vypracoval : Ing. J. Příhoda	Akce : VD Fláje - zdvihací zařízení nosnosti 15 t pro meziúrovňový transport břemen	Dubský & Hačecký Družstevní ochoz 5a 140 00 Praha 4	Celková hmotnost
	Schválil : Ing. P. Hačecký			–
		Stupeň dokumentace : DPS	Datum : květen 2019	
Paré :	Název : OPĚRNÁ ZEĎ KOLEJOVÉ DRÁHY– VÝZTUŽ SCHODIŠTĚ	Číslo výkresu : D.1.2.003		Formát : A3
		Počet listů : 1		List : 1